



MEMORIA DE CALIDADES

40 VIVIENDAS BLOQUE-7
ALTOS DE CAMPOAMOR
ORIHUELA COSTA

ESTRUCTURA, FACHADA Y ALBAÑILERIA

- ESTRUCTURA REALIZADA CON HORMIGÓN ARMADO HA-25/B/20/LIA.. SE GARANTIZA EL CUMPLIMIENTO DE LA NORMATIVA VIGENTE.
- REVESTIMIENTO EXTERIOR DE MONOCAPA RASPADO EN DOS COLORES.
- TABIQUERÍA INTERIOR DE LADRILLO CERÁMICO REVESTIDO DE YESO.

CARPINTERIA EXTERIOR

- VENTANAS Y VENTANALES EN ALUMINIO LACADO BLANCO CON DOBLE ACRISTALAMIENTO.
- BARANDILLAS DE TERRAZA EN ALUMINIO LACADO BLANCO.



The advertisement features a photograph of a modern, multi-story apartment building with a light-colored facade and balconies. To the right of the building is the logo for TravenSA, which includes a stylized sun, waves, and palm trees. The text below the logo reads: "Promoción viviendas de obra nueva Excelentes calidades y vistas al mar **AHORA ES TU MOMENTO**".

CARPINTERIA INTERIOR

- PUERTA DE ACCESO A VIVIENDA LACADA EN BLANCO CON CERRADURA DE SEGURIDAD. PUERTAS INTERIORES PINTADAS EN BLANCO. ARMARIOS EMPOTRADOS CON DIVISIONES PRINCIPALES, LACADOS EN BLANCO A JUEGO CON LA CARPINTERÍA INTERIOR DE LA VIVIENDA.
- RODAPIÉ DE MADERA HIDRÓFUGO LACADO EN BLANCO EN TODA LA VIVIENDA.

INSTALACIONES DE FONTANERIA

MOTORES Y DEPÓSITOS

- GRUPO DE PRESIÓN GEMELO VERTICAL DE 5CV POR BOMBA V -NOX (TRIF)+C.E. CON BOYA DE NIVEL, DOS ACUMULADORES CHALLENGER 450 LITROS, DEPÓSITO DE 4000L
- INSTALACIÓN DE TUBERÍA DE MULTICAPA PARA BAÑOS Y COCINA DE DIÁMETRO REGLAMENTARIO.
- DESAGÜE DE APARATOS SANITARIOS, BOTES SIFÓNICOS Y BAJANTES EN PVC HOMOLOGADOS

BAÑOS

- BAÑO 1 INODORO PORCELÁNICO BLANCO, PLATO DE DUCHA EXTRAFINO CON MAMPARA FIJA DE CRISTAL, LAVABO SOBRE MUEBLE DE DOS CAJONES. GRIFERÍA DUCHA MONOMANDO TRES EMPOTRADA, GRIFO LAVABO DIVA TERMA. ESPEJO CON APLIQUE LED.
- BAÑO 2 SANITARIOS IGUAL BAÑO 1º, EXCEPTO GRIFERÍA DUCHA MONOMANDO TRES Y LAVABO SOBRE MUEBLE DE UN CAJÓN.



BAÑO 1º



BAÑO 2º

ELECTRICIDAD

- MECANISMOS INTERRUPTORES MODELO NIESSEN. TOMAS DE TELEVISIÓN Y LÍNEA DE TELÉFONO EN SALÓN COCINA Y DORMITORIOS. PUNTOS DE LUZ CONMUTADOS EN TODOS LOS DORMITORIOS Y PASILLOS.

TELECOMUNICACIONES

- VIVIENDAS ADAPTADAS A LA NORMATIVA VIGENTE DE TELECOMUNICACIONES.

PAVIMENTOS

- SALÓN-COMEDOR, RECIBIDOR, DISTRIBUIDORES, DORMITORIOS Y BAÑOS: PAVIMENTOS PORCELÁNICOS ATRIUM.

REVESTIMIENTOS

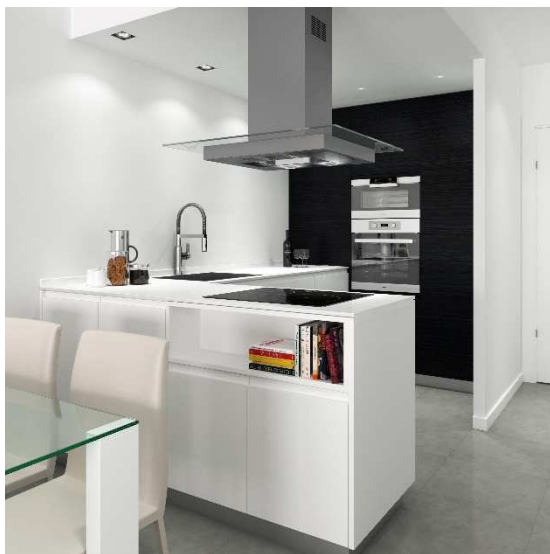
- PINTURA BLANCA LISA EN TODAS LAS DEPENDENCIAS EXCEPTO EN BAÑOS , EN LOS QUE SE UTILIZA MATERIAL PORCELÁNICO MARCA ATRIUM.

ASCENSORES

- OTIS GEN2 COMFORT 450KG., 6 PERS., 1,0 M/S, 12 PARADAS, ES UN ASCENSOR DE ULTIMA GENERACIÓN CON MAQUINA SIN REDUCTOR CON UN FUNCIONAMIENTO MAS SUAVE Y SILENCIOSO Y UN MAYOR AHORRO DE ENERGÍA, CON MAYOR SEGURIDAD FIABILIDAD DURABILIDAD Y RESPETO DEL MEDIO AMBIENTE. INCLUYE MPD INTERCOMUNICADOR AUDIOVISUAL ÚNICO EN EL MERCADO ÚTIL PARA PERSONAS CON DISCAPACIDAD AUDITIVA.

COCINAS

- MUEBLES DE COCINA DM LACADO BLANCO BRILLO CON PANEL INTEGRADO, DISEÑO MODELO BRONCE.
- TODOS LOS MUEBLES DE ALTA CALIDAD Y MÁXIMA FUNCIONALIDAD TIENEN LOS CAJONES Y PUERTAS CON EL SISTEMA “RALENTIZADOR DE CIERRE” , FREGADOR BAJO ENCIMERA Y GRIFERÍA MODELO DIVA TERMA.
- ELECTRODOMÉSTICOS DE LA CASA TEKA, CAMPANA DECORATIVA DE ACERO, PLACA VITROCERÁMICA, HORNO, MICROONDAS Y FRIGORÍFICO.



ZONAS COMUNES

- ZONA VERDE PRIVADA DE 4.000M² DE SUPERFICIE, QUE INCLUYE PISCINA DE 180M² APROXIMADAMENTE, DE LAMINA DE AGUA Y PIEDRA ARTIFICIAL DE CORONACIÓN REVESTIDA DE GRESITE CON DEPURADORA Y DUCHAS, PISTA DE TENIS Y ZONA DE PINADA.