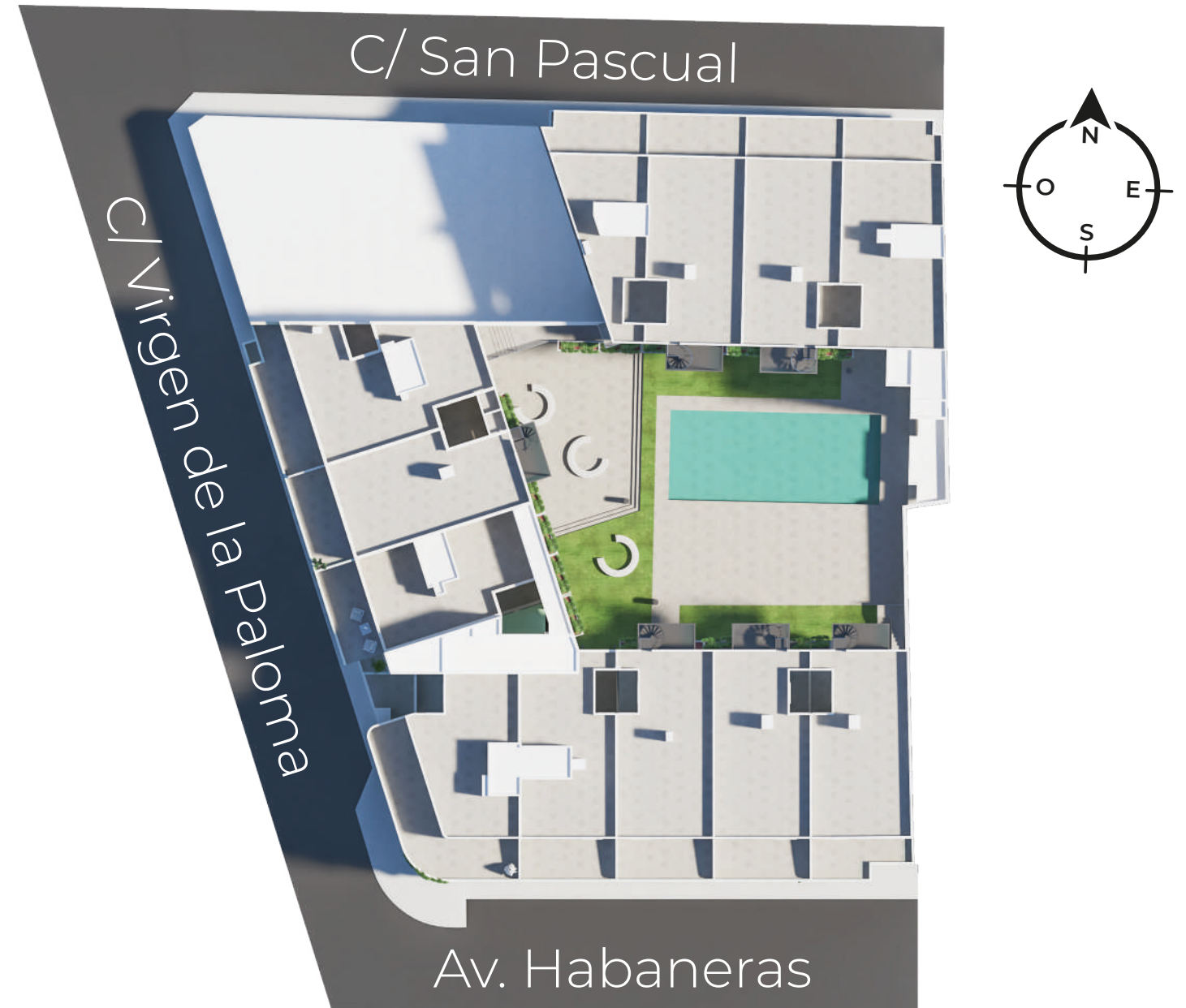
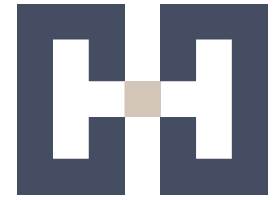


VIVIENDAS



H-6

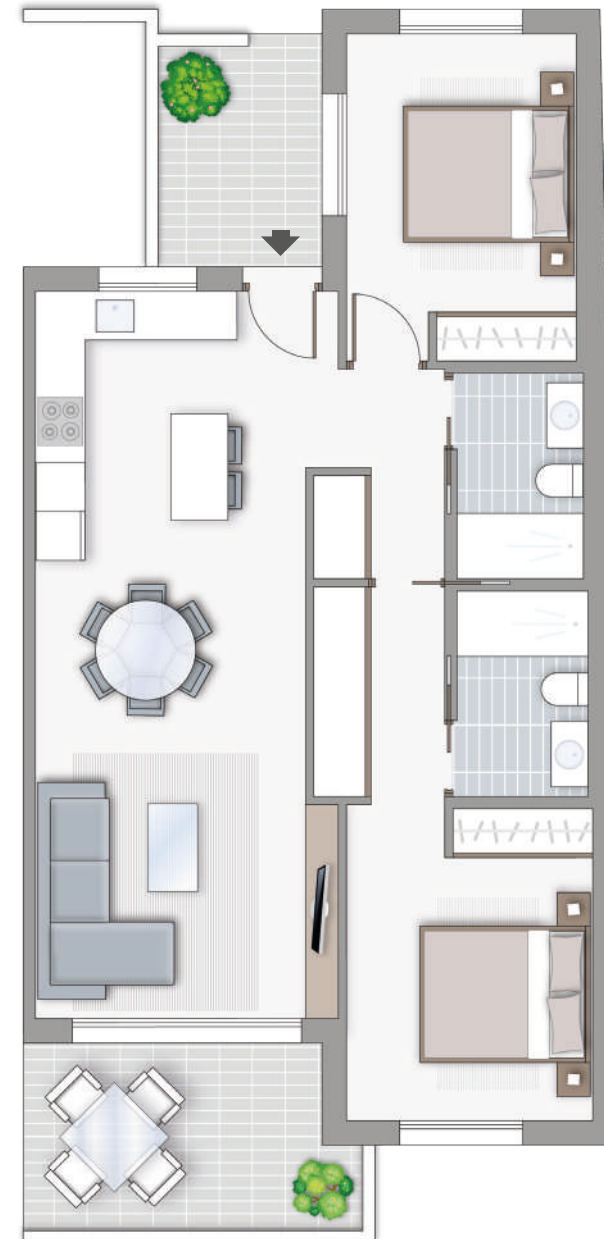
VIVIENDAS: 20 - 32
PLANTAS: 3^a - 4^a



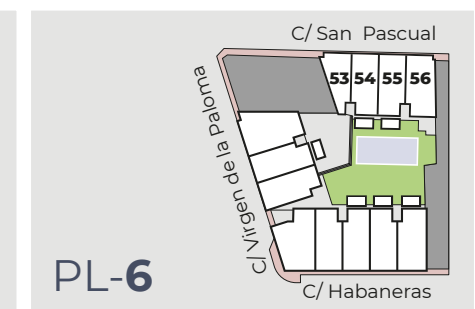
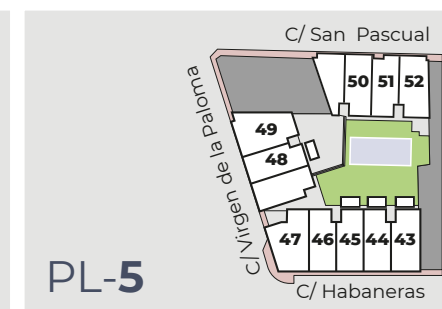
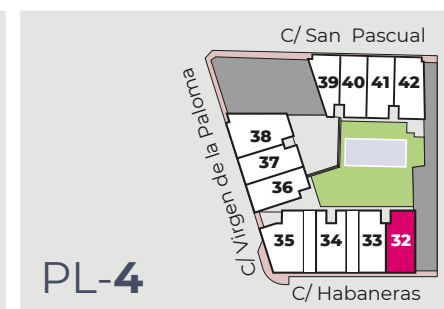
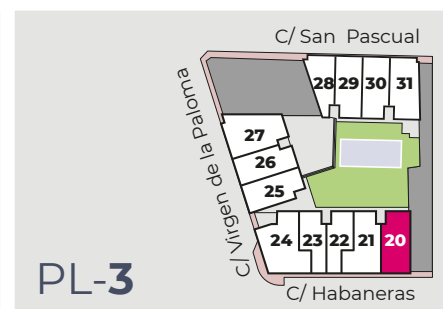
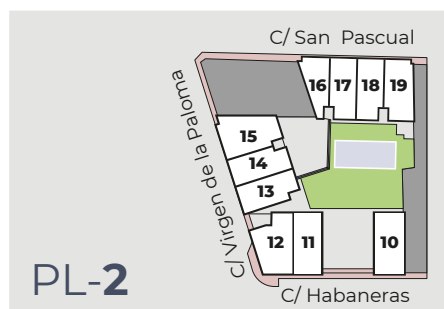
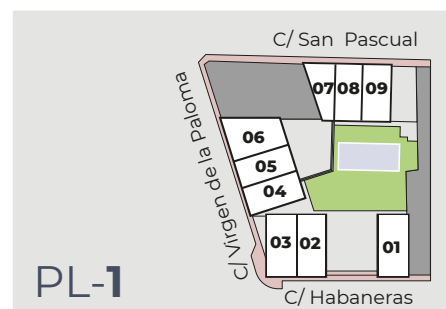
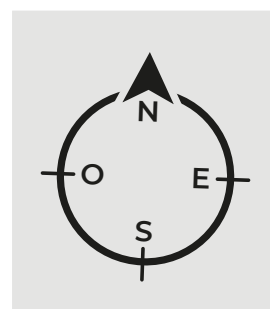
BALCÓN DE HABANERAS
RESIDENCIAL

SUPERFICIES ÚTILES	
Distribuidor	4,40 m ²
Salón comedor	21,10 m ²
Cocina	8,75 m ²
Vestibulo	1,50 m ²
Dormitorio 1	14,85 m ²
Dormitorio 2	11,25 m ²
Baño 1	3,90 m ²
Baño 2	4,00 m ²
Terraza acceso	5,40 m ²
Terraza Avda.	8,90 m ²
TOTAL	84,05 m²

SUPERFICIE CONSTRUIDA	
Vivienda	84,65 m ²
Terrazas	14,30 m ²
TOTAL	98,95 m²



LA SUPERFICIE DE TERRAZA INDICADA ES LA SUPERFICIE PISABLE INDEPENDIEMENTE DE SU CÓMPUTO A OTROS EFECTOS



* LA INFORMACIÓN CONTENIDA EN ESTE DOCUMENTO ES INFORMATIVA, ESTANDO SUJETA A MODIFICACIONES MARCADAS POR LA DIRECCIÓN FACULTATIVA, ASÍ COMO POR RAZONES TÉCNICAS, JURÍDICAS O URBANÍSTICAS, SIN QUE ELLO PUEDA SUPONER REDUCIR LAS CALIDADES INICIALMENTE PREVISTAS.