

# VIVIENDAS



# H-8

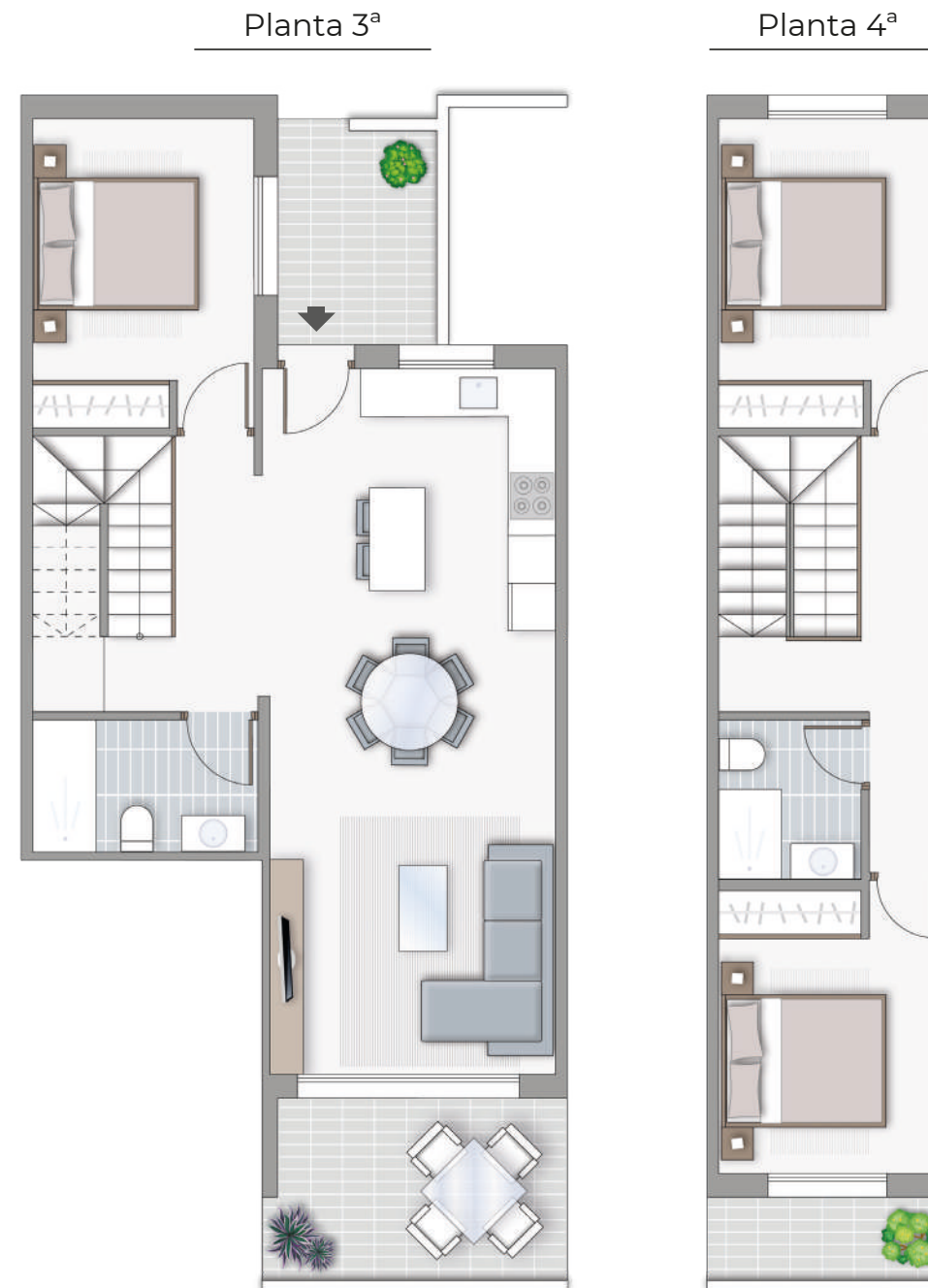
VIVIENDA: **23**  
PLANTA: **3ª**



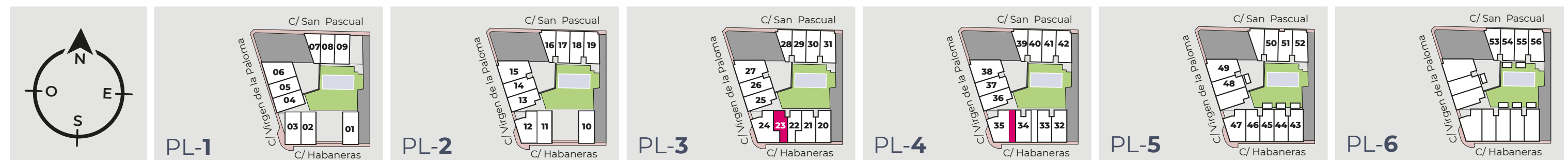
BALCÓN DE HABANERAS  
RESIDENCIAL

| SUPERFICIES ÚTILES     |                             |
|------------------------|-----------------------------|
| Distribuidor           | 4,30 m <sup>2</sup>         |
| Dormitorio 1           | 10,90 m <sup>2</sup>        |
| Dormitorio 2           | 10,10 m <sup>2</sup>        |
| Dormitorio 3           | 10,90 m <sup>2</sup>        |
| Baño 1                 | 4,45 m <sup>2</sup>         |
| Baño 2                 | 3,60 m <sup>2</sup>         |
| Vestibulo              | 1,50 m <sup>2</sup>         |
| Salón comedor          | 22,10 m <sup>2</sup>        |
| Escalera               | 4,55 m <sup>2</sup>         |
| Trastero               | 1,30 m <sup>2</sup>         |
| Paso                   | 6,65 m <sup>2</sup>         |
| Cocina                 | 8,75 m <sup>2</sup>         |
| Terraza acceso         | 5,40 m <sup>2</sup>         |
| Terraza inferior Avda. | 8,40 m <sup>2</sup>         |
| Terraza superior Avda. | 3,20 m <sup>2</sup>         |
| <b>TOTAL</b>           | <b>106,10 m<sup>2</sup></b> |

| SUPERFICIE CONSTRUIDA |                             |
|-----------------------|-----------------------------|
| Vivienda              | 106,30 m <sup>2</sup>       |
| Terrazas              | 17,00 m <sup>2</sup>        |
| <b>TOTAL</b>          | <b>123,30 m<sup>2</sup></b> |



LA SUPERFICIE DE TERRAZA INDICADA ES LA SUPERFICIE PISABLE INDEPENDIEMENTE DE SU CÓMPUTO A OTROS EFECTOS



\*LA INFORMACIÓN CONTENIDA EN ESTE DOCUMENTO ES INFORMATIVA, ESTANDO SUJETA A MODIFICACIONES MARCADAS POR LA DIRECCIÓN FACULTATIVA, ASÍ COMO POR RAZONES TÉCNICAS, JURÍDICAS O URBANÍSTICAS, SIN QUE ELLO PUEDA SUPONER REDUCIR LAS CALIDADES INICIALMENTE PREVISTAS.