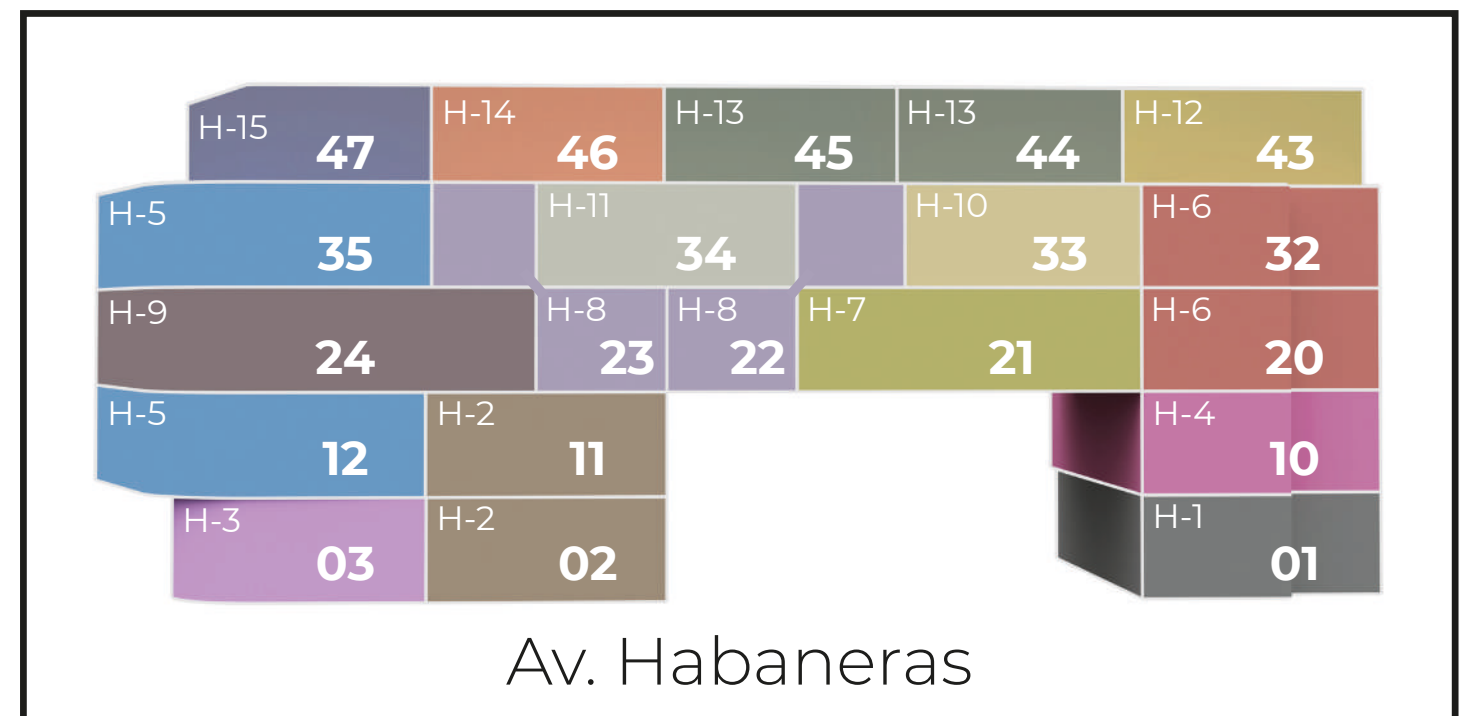
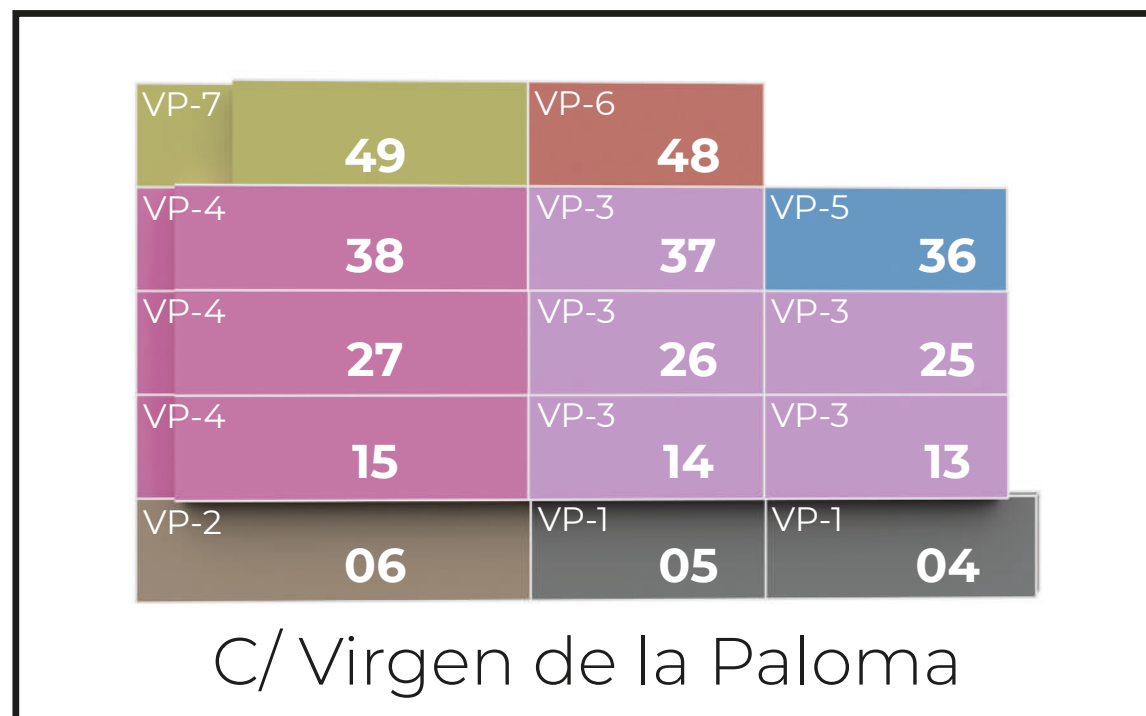
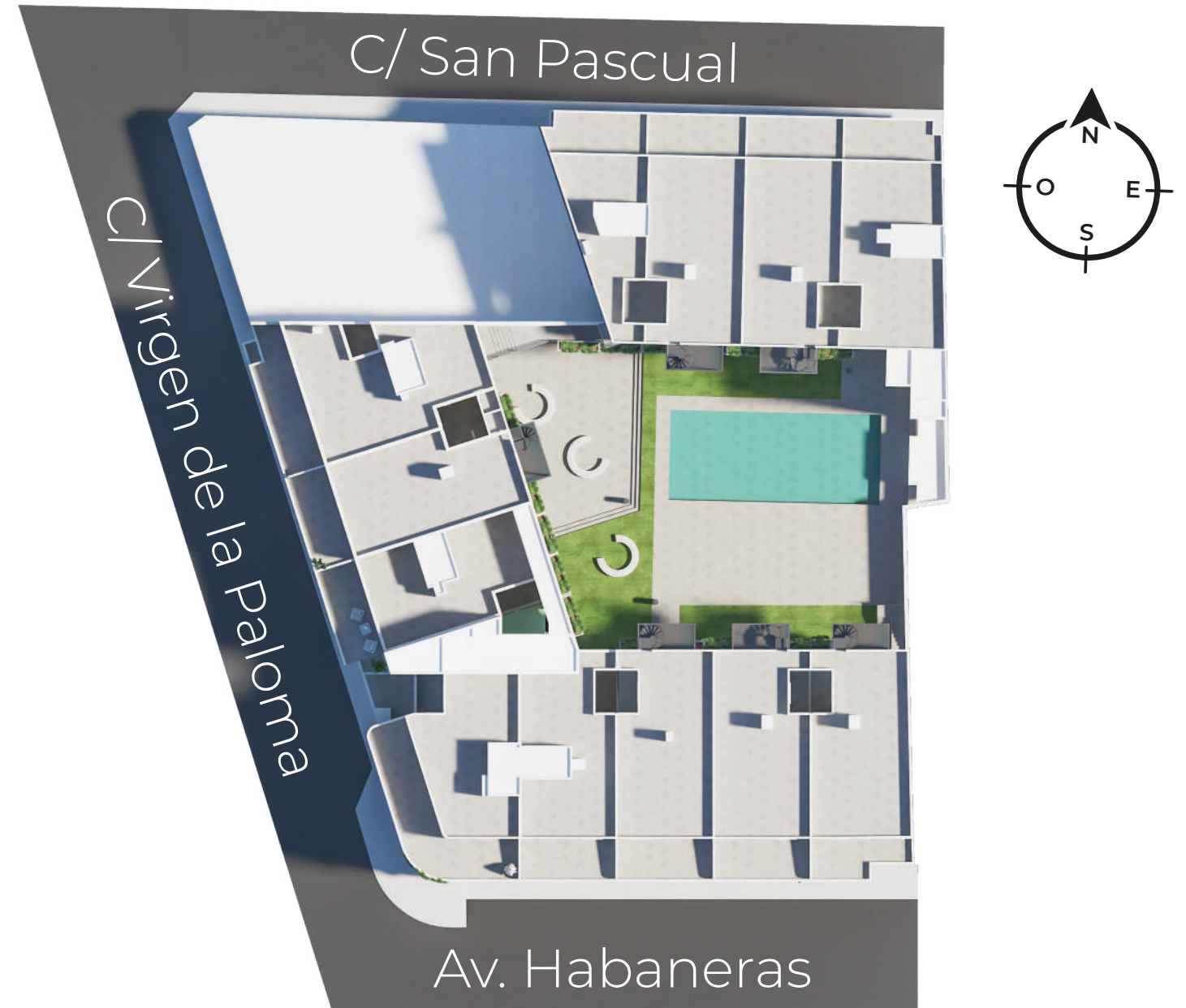
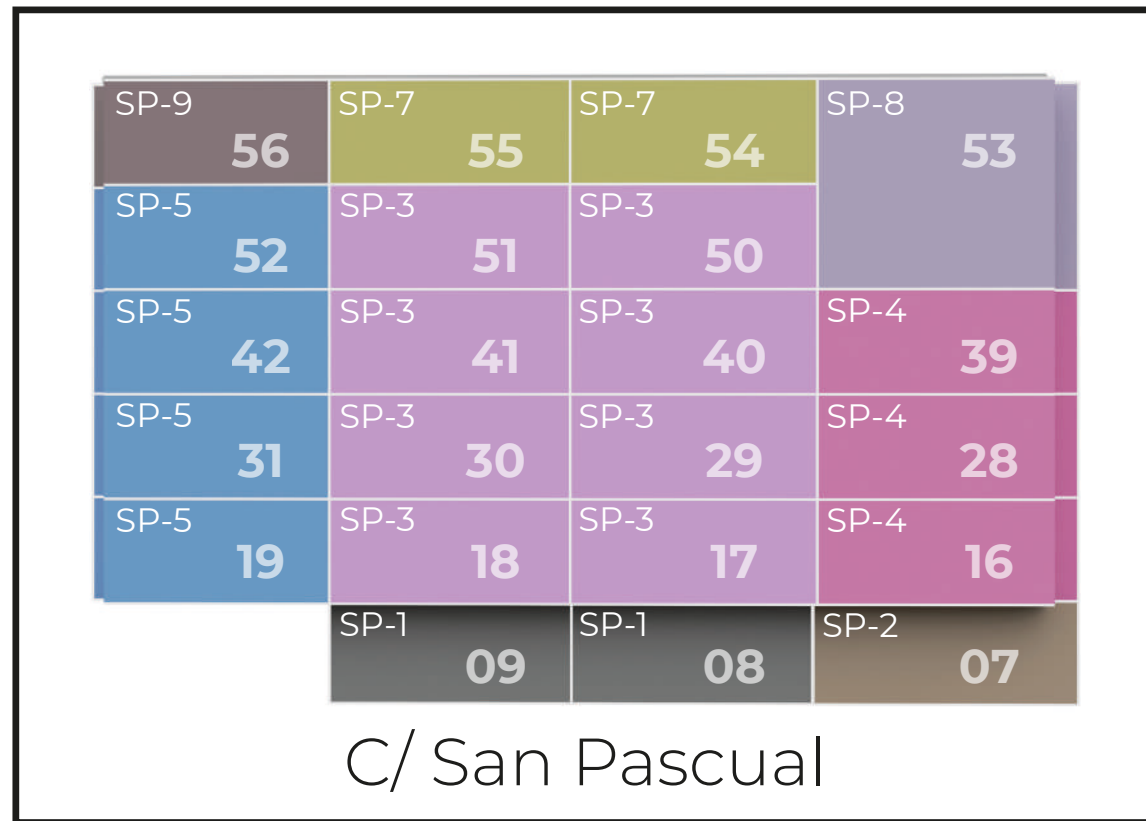


VIVIENDAS



SP-5

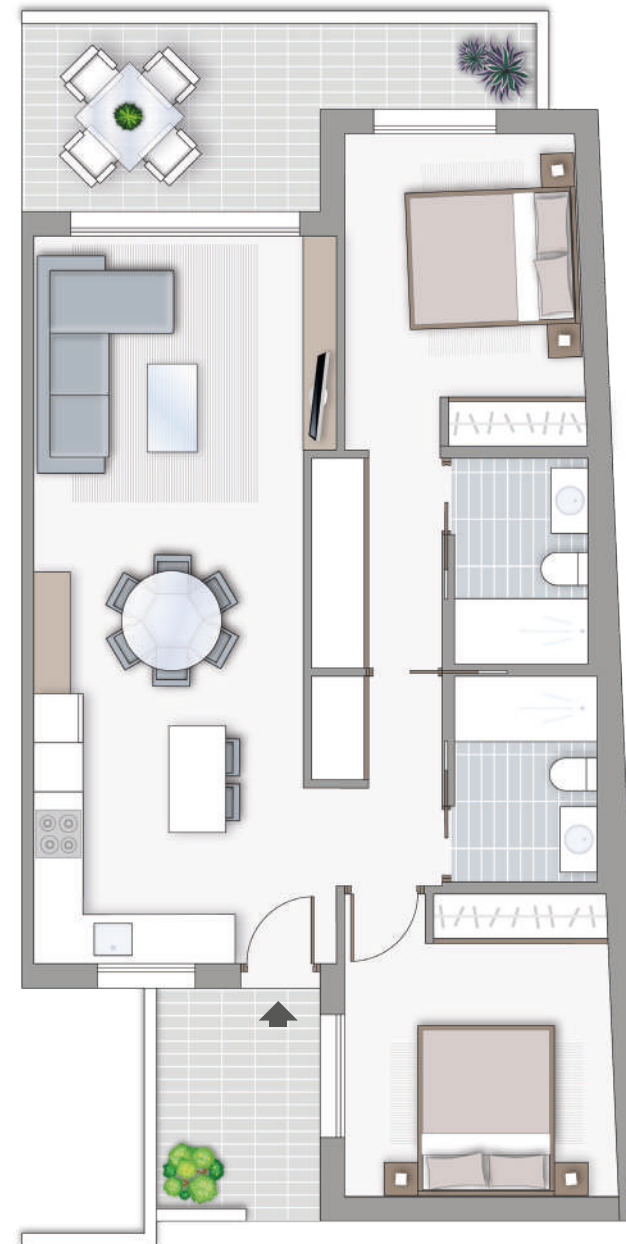
VIVIENDAS: 19 - 31 - 42 - 52
 PLANTAS: 2^a - 3^a - 4^a - 5^a



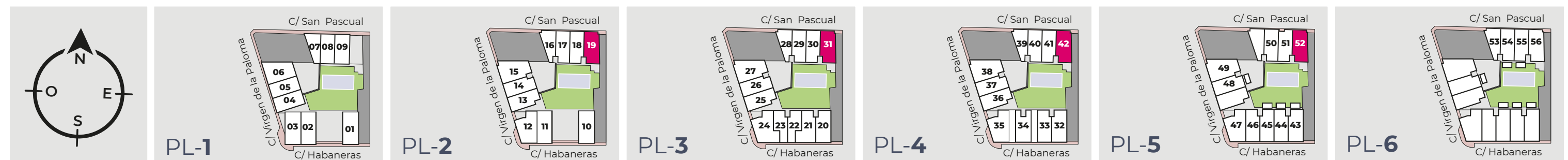
BALCÓN DE HABANERAS
 RESIDENCIAL

SUPERFICIES ÚTILES	
Distribuidor	4,30 m ²
Dormitorio 1	14,30 m ²
Dormitorio 2	12,15 m ²
Baño 1	4,10 m ²
Baño 2	4,40 m ²
Vestibulo	1,50 m ²
Cocina	8,75 m ²
Salón comedor	21,00 m ²
Terraza acceso	5,40 m ²
Terraza calle	11,10 m ²
TOTAL	87,00 m²

SUPERFICIE CONSTRUIDA	
Vivienda	85,75 m ²
Terrazas	16,50 m ²
TOTAL	102,25 m²



LA SUPERFICIE DE TERRAZA INDICADA ES LA SUPERFICIE PISABLE INDEPENDIEMENTE DE SU CÓMPUTO A OTROS EFECTOS



* LA INFORMACIÓN CONTENIDA EN ESTE DOCUMENTO ES INFORMATIVA, ESTANDO SUJETA A MODIFICACIONES MARCADAS POR LA DIRECCIÓN FACULTATIVA, ASÍ COMO POR RAZONES TÉCNICAS, JURÍDICAS O URBANÍSTICAS, SIN QUE ELLO PUEDA SUPONER REDUCIR LAS CALIDADES INICIALMENTE PREVISTAS.