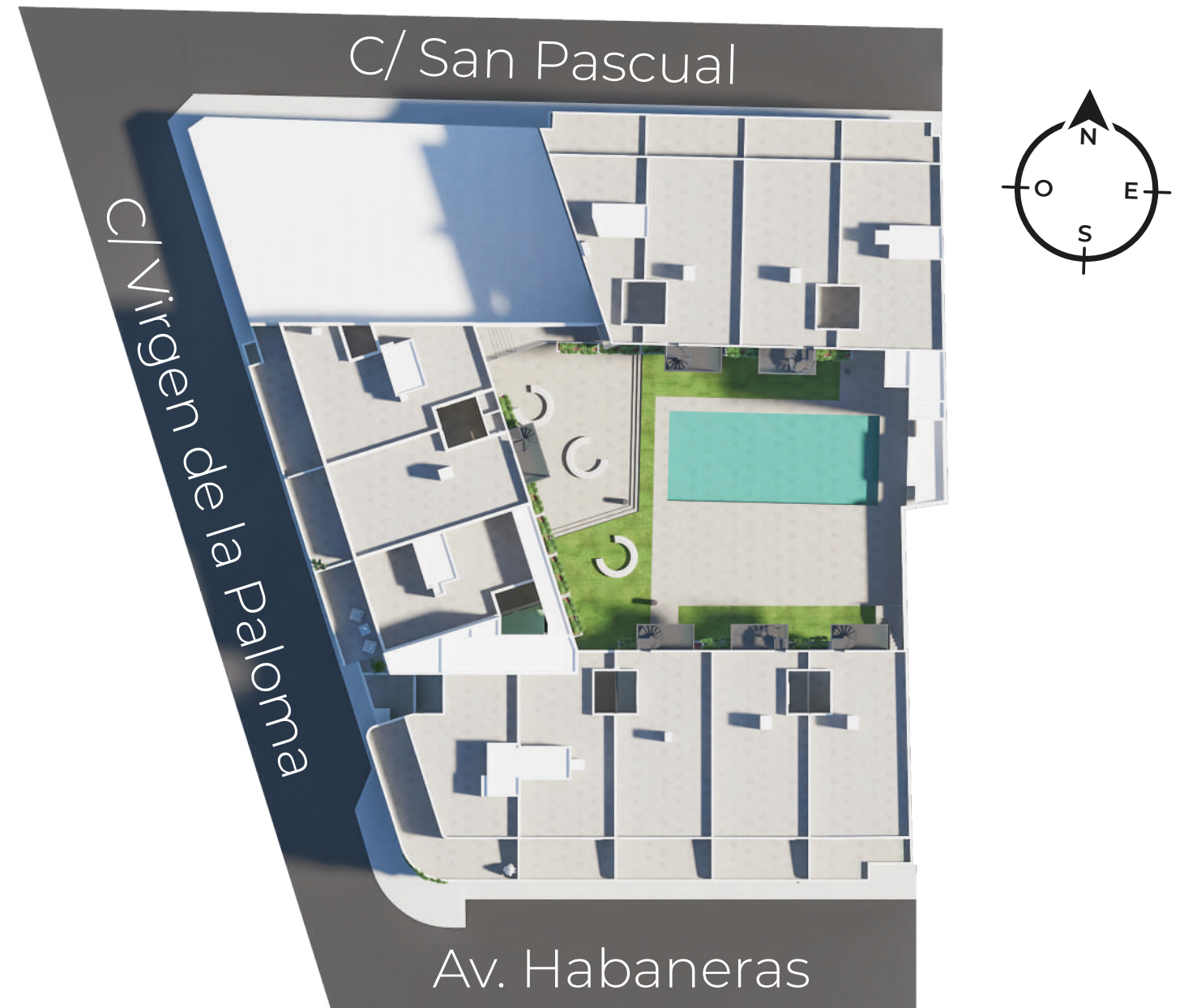


VIVIENDAS

SP-9 56	SP-7 55	SP-7 54	SP-8 53
SP-5 52	SP-3 51	SP-3 50	
SP-5 42	SP-3 41	SP-3 40	SP-4 39
SP-5 31	SP-3 30	SP-3 29	SP-4 28
SP-5 19	SP-3 18	SP-3 17	SP-4 16
	SP-1 09	SP-1 08	SP-2 07

C/ San Pascual



VP-7 49	VP-6 48	
VP-4 38	VP-3 37	VP-5 36
VP-4 27	VP-3 26	VP-3 25
VP-4 15	VP-3 14	VP-3 13
VP-2 06	VP-1 05	VP-1 04

C/ Virgen de la Paloma

H-15 47	H-14 46	H-13 45	H-13 44	H-12 43	
H-5 35		H-11 34		H-10 33	H-6 32
H-9 24		H-8 23	H-8 22	H-7 21	H-6 20
H-5 12	H-2 11				H-4 10
H-3 03	H-2 02				H-1 01

Av. Habaneras

SP-5

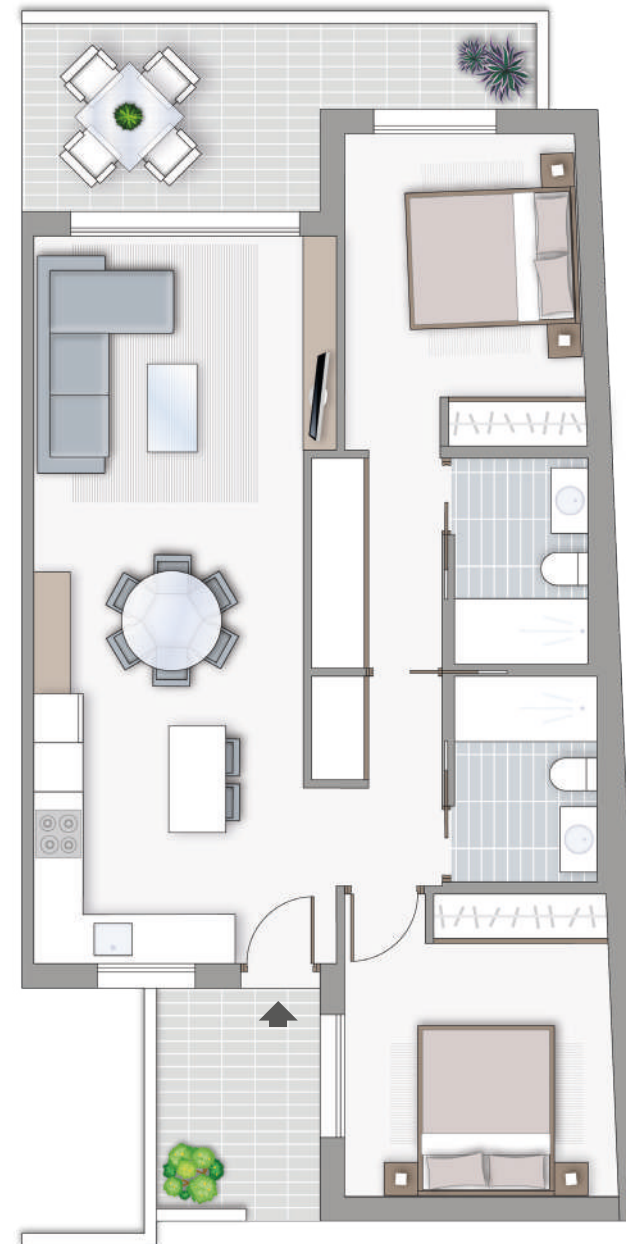
VIVIENDAS: 19 - 31 - 42 - 52
 PLANTAS: 2^a - 3^a - 4^a - 5^a



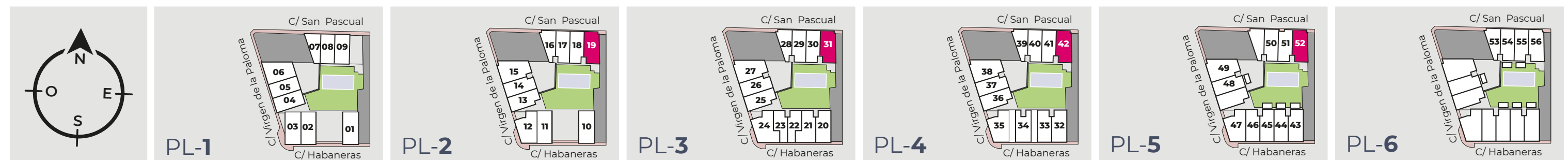
BALCÓN DE HABANERAS
 RESIDENCIAL

SUPERFICIES ÚTILES	
Distribuidor	4,30 m ²
Dormitorio 1	14,30 m ²
Dormitorio 2	12,15 m ²
Baño 1	4,10 m ²
Baño 2	4,40 m ²
Vestibulo	1,50 m ²
Cocina	8,75 m ²
Salón comedor	21,00 m ²
Terraza acceso	5,40 m ²
Terraza calle	11,10 m ²
TOTAL	87,00 m²

SUPERFICIE CONSTRUIDA	
Vivienda	85,75 m ²
Terrazas	16,50 m ²
TOTAL	102,25 m²



LA SUPERFICIE DE TERRAZA INDICADA ES LA SUPERFICIE PISABLE INDEPENDIEMENTE DE SU CÓMPUTO A OTROS EFECTOS



* LA INFORMACIÓN CONTENIDA EN ESTE DOCUMENTO ES INFORMATIVA, ESTANDO SUJETA A MODIFICACIONES MARCADAS POR LA DIRECCIÓN FACULTATIVA, ASÍ COMO POR RAZONES TÉCNICAS, JURÍDICAS O URBANÍSTICAS, SIN QUE ELLO PUEDA SUPONER REDUCIR LAS CALIDADES INICIALMENTE PREVISTAS.